

ITINÉRANCE
 PLOUËR-SUR-RANCE
 DEBESH GOSWAMI
 RON HASELDEN
 DOSSIER DE PRESSE

28
 AVR
 09
 JUIN ²⁰/₁₃



CO-PRODUCTION
 ITINERAIRES BIS,
 ASSOCIATION L'ART AU FIL DE LA RANCE,
 COMMUNE DE PLOUËR-SUR-RANCE



FESTIVAL OBJECTIF 373
 EN SAVOIR + : ITINERAIRES-BIS.ORG
 02 96 62 76 00



ITINERANCE

PARCOURS D'ART CONTEMPORAIN AU BORD DE LA RANCE

Le parcours *ItinéRance* fait dialoguer art, jardins et patrimoine au fil de la rivière de la Rance, en l'occurrence à Plouër-sur-Rance. Située au fond de l'estuaire, cette commune bénéficie de paysages richement contrastés entre terre et mer, propices à l'inspiration artistique.

ItinéRance accueille en résidence de création les artistes plasticiens Debesh Goswami et Ron Haselden. Leurs œuvres jalonnent le parcours entre les jardins de trois sites : le Manoir des Guérandes, la mairie et la Chapelle Notre-Dame de La Souhaitier.

Réalisées *in situ*, les œuvres prennent en compte les identités des jardins, du temporel au spirituel. Elles jouent avec la nature, la lumière, le soleil, la lune. Chacune à sa manière aborde la notion, tant physique que métaphysique, du temps qui passe.

Les sculptures de **Debesh Goswami**, créées pour les jardins de la mairie et de la chapelle sont réunies sous le titre *L'éternité de l'impermanence*. Composées de fleurs artificielles et de matériaux naturels, elles jouent de l'illusion avec la nature environnante, et abordent le rapport entre l'éphémère et le pérenne traduisant l'aspiration à figer la mouvance du temps en moments d'éternité. Les œuvres de l'artiste bengali sont imprégnées des préoccupations de la philosophie indienne, tel que le questionnement sur l'existence, la transformation des êtres et des choses.

L'œuvre de **Ron Haselden**, *Papillon de la nuit*, aux proportions du Manoir des Guérandes, est monumentale. Tissées de fils de pêche colorés sur lesquels se réfléchit la lumière, ses ailes jouent avec la transparence, la perspective et la géométrie. Le quadrillage qui la compose se projette sur l'herbe en autant de petits territoires habités d'insectes et d'animaux à observer tout en cheminant librement sous les ailes. C'est l'un des projets les plus ambitieux de cette série déclinée en Bretagne qui se partage entre Plouër-sur-Rance et Londres.

Le parcours *ItinéRance* a pour objectif de se renouveler et de se développer, à Plouër-sur-Rance et au-delà. Il est co-organisé par L'association L'Art au fil de la Rance, la commune de Plouër-sur-Rance et Itinéraires Bis, Association de Développement Culturel et Artistique des Côtes d'Armor. Il est programmé dans le cadre du festival pluridisciplinaire **Objectif 373** organisé par Itinéraires Bis et ses partenaires.

DEBESH GOSWAMI

L'éternité de l'impermanence

Jardin de la Mairie
Jardin de la chapelle Notre-Dame de la Souhaitier

Les œuvres de Debesh Goswami, artiste bengali, sont rassemblées sous le titre *L'éternité de l'impermanence*, titre à la fois antinomique et union des contraires, évocateur des préoccupations métaphysiques indiennes.

Essentiellement réalisées avec des fleurs artificielles et des matériaux naturels, elles cristallisent l'impermanence des choses et cherchent à capter un instant donné d'une nature en mutation. Elles traduisent l'aspiration de l'artiste à vouloir figer la mouvance du temps en moments d'éternité. Par suite, elles questionnent la capacité de l'art à défier le temps.

Dans le jardin public de la mairie, l'installation *Printemps* est composée de trois hautes sculptures faites de montants de chêne, habitées de formes fleuries organiques. Ces œuvres sont comme des coupes microscopiques d'arbres, surdimensionnées, révélant au cœur de leur matière, graines et cellules en partition. Elles évoquent le phénomène de germination qui caractérise la saison du printemps. Elle en capte un instant donné, comme s'il s'agissait d'un arrêt sur image ou d'un instantané photographique en 3D. Installée entre les arbres fleuris du jardin, cette installation joue de l'illusion entre le réel et l'artificiel et du rapport entre pérenne et éphémère.

Au jardin de la chapelle Notre-Dame de la Souhaitier, située au bord de la Rance, l'installation *Passage*, appliquée contre l'édifice, se déploie en plusieurs sculptures polymorphes, corps ou formes organiques. Intérieurement faites de fleurs voluptueuses de vie, bien qu'artificielles, ou de pain, elles évoquent l'idée de métamorphose, l'œuvre du temps sur une matière qui évolue et se transforme de manière sublimée.

Rencontre, banc de 6 m tapissé de roses artificielles, installé devant la chapelle, évoque aussi le corps entre présence et absence. Mobilier de jardin, il se confond avec le mobilier religieux : destiné au repos autant qu'à la prière, il appelle à une contemplation du paysage changeant de l'estuaire ; il incline au recueillement et au souvenir. L'œuvre évoque entre autre le pardon du 15 août en hommage aux marins péris en mer au cours duquel des gerbes de fleurs sont offertes à la rivière. Complètement recouverte de fleurs artificielles qui font illusion, elle fige le temps et pose en ce lieu la question de l'éternel.



Printemps, 2013, installation 3 sculptures, fleurs artificielles, bois, hauteur 2,20 m



Rencontre, 2013, fleurs artificielles, bois, longueur 6m

A PROPOS DE DEBESH GOSWAMI

A travers ses sculptures et installations, Debesh Goswami, plasticien d'origine indienne, explore "le monde de l'intérieur", le sens et la temporalité de l'existence, la nature éphémère, l'idée de transformation, le rapport entre le réel et l'illusion.

Explorant ainsi le rapport au temps et la valeur dérisoire de la vie, ses œuvres sont de véritables vanités, dotées d'une dimension universelle.

Sa vie de déraciné, à l'étranger, induit des préoccupations artistiques autour de la thématique de l'identité.

Ses œuvres réalisées *in situ* dialoguent avec les lieux, leur architecture, leur environnement naturel. Elles prennent la forme d'installations, photographies, performances.

Elles sont composées de matériaux éphémères et raffinés soumis à un processus de métamorphose et de renaissance tels que végétaux (fleurs, graines, arbres), poudres, pigments naturels, terres, cire, aliments. Le bronze est également souvent utilisé.

Ces matériaux jouent par association, complémentarité ou opposition, avec d'autres supports. Les fleurs qui font corps avec la pierre ou le métal opposent la fragilité à la dureté, l'éphémère au pérenne.

La forme du corps humain s'intègre dans ce mouvement, entre présence et absence.

Les matériaux très connotés, comme les guirlandes de fleurs, offrandes faites aux Dieux, souvent utilisées, évoquent d'emblée une inspiration indienne, de même que les préoccupations philosophiques et métaphysiques telles que celles de processus et de passage, de connaissance, l'union des contraires, le rapport microcosme-macrocosme.

Elles donnent un couleur particulière à la pratique de Debesh Goswami. La force de son art est de réaliser une alliance subtile entre l'Inde et l'Occident.

Debesh Goswami vit en Europe depuis 1996. Il a enseigné à l'Ecole des Beaux-Arts de Rennes pendant plusieurs années. Il poursuit son activité d'enseignant et son art à Paris. Il expose régulièrement en France. Il a notamment présenté son travail à la 5e biennale européenne de Nîmes en 2006. Il expose aussi très fréquemment à l'étranger et en Inde où il est également invité à animer des workshops dans les écoles d'art.

Plus d'infos sur l'artiste : www.debeshgoswami.free.

RON HASELDEN

Papillon de la Nuit

Manoir des Guérandes

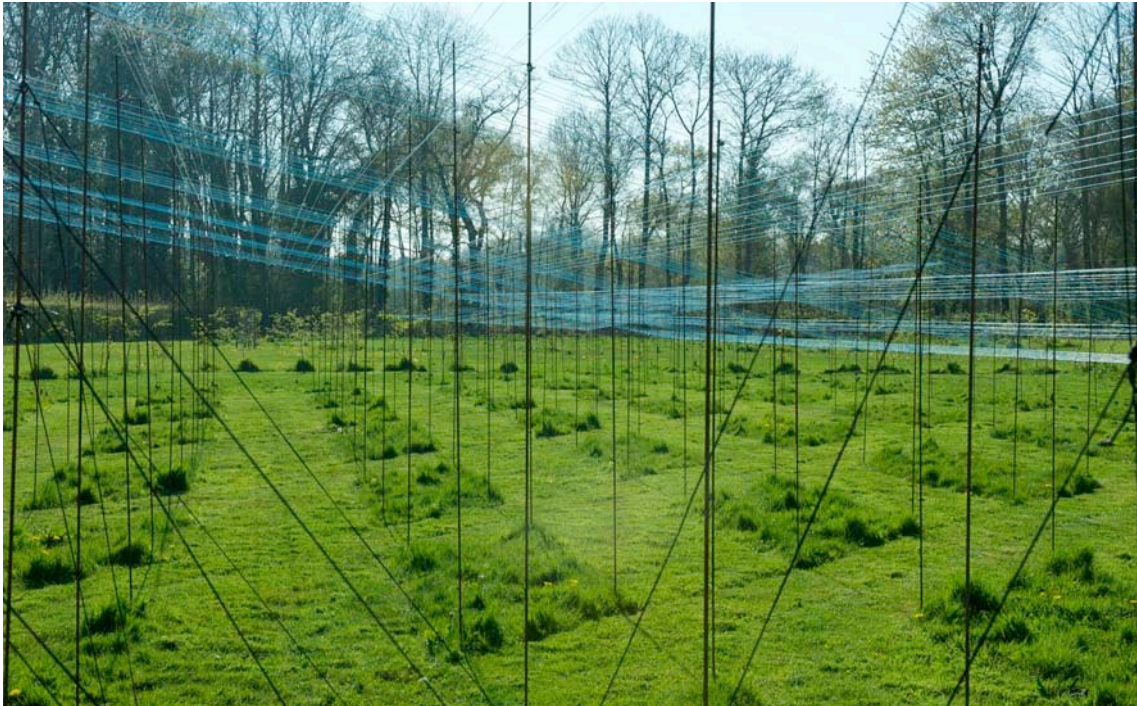
Papillon de la nuit est, dans la série des sculptures que Ron Haselden a réalisées dans les paysages ruraux de Bretagne, un de ses projets les plus ambitieux.

Sur les terrains du Manoir des Guérandes, deux vastes plans de cordelettes tressées de couleur, d'une longueur de cent mètres, s'étendent comme des ailes inclinées, qui s'élèvent doucement jusqu'à quatre mètres au dessus du sol.

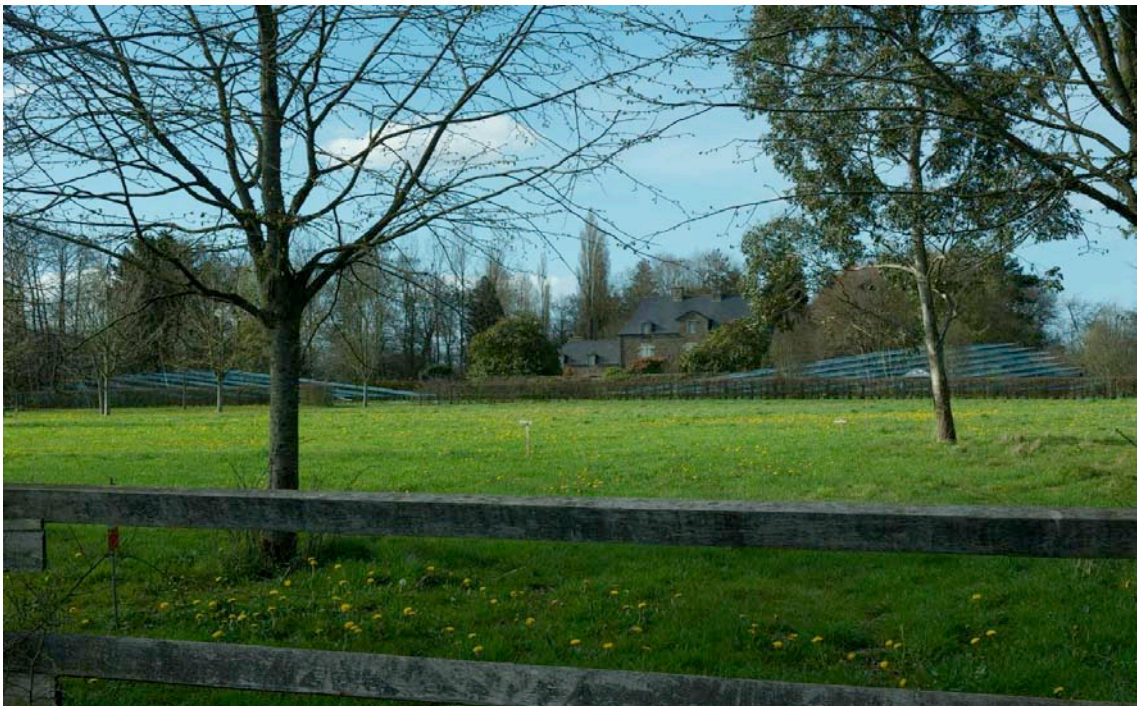
Leurs formes sont semblables à celles des dessins isométriques d'architecture quand leur transformation en installations performatives modifie le point de vue et les angles de perspective.

Le soleil dans sa course d'est en ouest joue à travers les surfaces dont la couleur prédominante est le bleu. Les ombres des nuages, celle des chênes et des marronniers environnants viennent passagèrement assombrir la lumière du soleil. Et la nuit, la lune verse une douce lumière qui baigne les vastes plans de l'installation et qui dessine l'arc des ailes du Papillon.

Les visiteurs sont invités à emprunter les nombreux sentiers herbeux qui s'entrecroisent sous la structure complexe de tiges d'acier, là où elle enferme des poches de végétation qui peuvent ainsi pousser librement. Ces sentiers permettent d'observer les papillons, les abeilles et les petits animaux qui abondent dans ces jardins, microcosmes de la vie sauvage en Bretagne.



Papillon de la nuit en cours de réalisation



Papillon de la nuit devant le manoir des Guérandes

À PROPOS DE RON HASELDEN

Ron Haselden est un des plus importants sculpteurs in situ de Grande Bretagne, sa carrière s'étend sur six décennies. À dix sept ans, Haselden reçut une bourse Andrew Grant pour étudier la sculpture à l'Edimbourg Collège of Art de 1961 à 1966. Il continua sur cette voie au Département des Beaux Arts à la Reading University, puis se spécialisa dans les mixed media au début des années soixante dix.

Il a enseigné également à Chelsea and the Slade.

Haselden a pris une part active dans le mouvement du cinéma expérimental à la même époque. Depuis il a produit de nombreuses œuvres à partir de matériaux innovants, depuis des épaves de bateaux et du fil de chalutiers jusqu'aux leds et aux circuits numériques .

Sa récente série d'installations in situ à grande échelle comprend des projets à la fois ruraux et architecturaux en France (où il vit à présent) et en Angleterre. Nombre de ces projets sont réalisés avec des communautés locales ou avec des exclus de la société comme Nine Men Drawing en 2009, qui fut le fruit d'une collaboration étroite avec des prisonniers de la prison de Durham. Ce projet a pris toute sa dimension avec la transposition de dessins de détenus en sculptures lumineuses diffusées dans les cloîtres de la cathédrale de Durham durant le festival Lumière. Plus récemment l'artiste a travaillé avec des groupes d'enfants venus de nombreuses écoles londoniennes. Il a transformé leurs dessins en sculptures lumineuses animées qui décorent toujours plusieurs sites le long du Régents Canal.

Avec des artistes comme Barry Flanagan et Anthony Caro, Ron Haselden a dès le début de sa carrière considérablement remis en question l'orthodoxie de la sculpture britannique post-Victorienne. Le point de départ de sa pratique est le déplacement du socle vers le paysage comme lieu d'exposition. Avec ce déplacement, il fait dériver l'œuvre loin de son environnement habituel pour recentrer sa signification en relation avec les hasards du contexte. La structure et l'espace sont les traits caractéristiques de sa pratique, ce sont les sujets qu'il explore constamment en exploitant au maximum les qualités du matériau qu'il utilise dans ses œuvres.

L'importance de son influence sur la sculpture et l'art des installations en Grande Bretagne durant les six décennies précédentes est avérée et confirmée par les nombreuses récompenses et prix que l'artiste a reçus tout au long de sa carrière, depuis The British School de Rome, The Arts Councils of Great Britain, The Hamly Foundation, The Elephant Trust, The Esmée Fairbairn Foundation, The London Arts Board, The Henry Moore Foundation, The British Council, The RSA Art For Architecture, jusqu'à l'Alliance Française, le Conseil Général des Côtes d'Armor, ainsi que le Fonds Régional d'Art Contemporain de Bretagne.

Pour plus d'informations sur l'artiste : www.ronhaselden.com
www.ddab.org/Haselden
www.luxonline.org.uk

Dans le cadre d'Ulysse, les célébrations des 30 ans du FRAC Bretagne, Haselden présentera également son travail. Il peut être vu dans le même temps à la galerie du FRAC Bretagne à Rennes et au Steiff sur l'île d'Ouessant

entre le 17 mai et le 25 août 2013.

INFORMATIONS PRATIQUES

CO-PRODUCTION

Itinéraires Bis, Association de développement Culturel et Artistique

Association l'Art au fil de la Rance

Commune de Plouër-sur-Rance

VERNISSAGE

Dimanche 28 avril : 15h30 Manoir des Guérandes / 16h30 Jardin de la mairie / 17h30 Jardin de la chapelle Notre-Dame de La Souhaitier

PARCOURS COMMENTÉ PAR LES ARTISTES

Samedi 11 mai : Départ 15h30 Chapelle Notre-Dame de la Souhaitier

PARCOURS FLÉCHÉ

Dim 28 avril > Dim 9 juin

Jardin du Manoir des Guérandes : Ron Haselden / Sam, Dim, tous les jours durant les vacances scolaires et jours fériés 14h à 18h

Jardin de la mairie et jardin de Notre-Dame de la Souhaitier : Debesh Goswami / Visite libre

INFORMATIONS ET CONTACTS

A propos du parcours :

Mairie de Plouër-sur-Rance : tel 02 96 89 10 00

A propos de Ron Haselden :

Matthew Reeves, Project Manager / matthewreeves4@gmail.com

Hélène de Segogne, Association l'Art au fil de la Rance /
helenedesegogne@hotmail.com / Tel +0033 (0)6 07 12 28 68

A propos de Debesh Goswami :

Véronique Vauvrecy, responsable de production, référente arts visuels, Itinéraires Bis /
veronique.vauvrecy@itineraires-bis.org / Tel 02 96 62 76 00

A propos du Festival Objectif 373 :

contact@itineraires-bis.org / www.itineraires-bis.org / tel 02 96 62 76 00